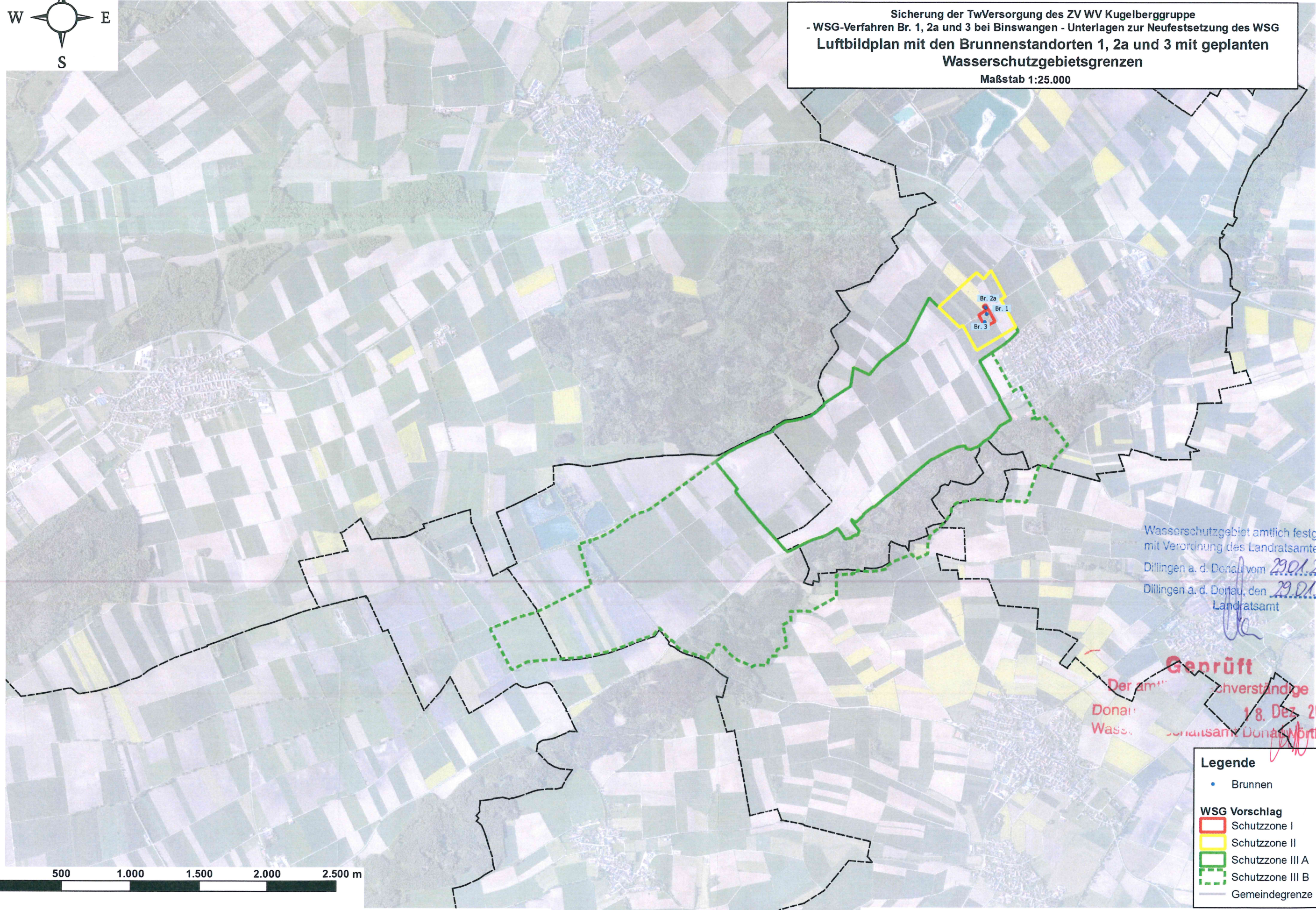


**Sicherung der TwVersorgung des ZV WV Kugelberggruppe
 - WSG-Verfahren Br. 1, 2a und 3 bei Binswangen - Unterlagen zur Neufestsetzung des WSG
 Luftbildplan mit den Brunnenstandorten 1, 2a und 3 mit geplanten
 Wasserschutzgebietsgrenzen
 Maßstab 1:25.000**



Wasserschutzgebiet amtlich festgesetzt
 mit Verordnung des Landratsamtes
 Dillingen a. d. Donau vom 29.01.2025
 Dillingen a. d. Donau, den 29.01.2025
 Landratsamt

Geprüft
 Der amtliche Sachverständige
 Donau-Bezirksamt
 Wasserschutzamt Donau-Nördl.
 18. Dez. 2024

- Legende**
- Brunnen
 - WSG Vorschlag**
 - Schutzzone I
 - Schutzzone II
 - Schutzzone III A
 - Schutzzone III B
 - Gemeindegrenze

